

Filtres et soupapes

Robinetterie de haute qualité à prix avantageux



Filtres et soupapes

Filtre en ligne "Mini"



Caractéristiques techniques

Température max.	+350 °C
Pression fonct. max	500 bars
Pression d'éclatement	supérieur a 950 bars
Largeur de maille standard	10 µm
Carter	inox: Nitronic 60/1.4404 alternative: Hastelloy C276
Filtre	inox: 1.4401 alternative: Hastelloy C22
Surface du filtre	48 cm ²
Volume de remplissage	env. 18 ml
Raccord	femelle G 3/8
Purge	femelle G 1/8 (couple de serrage 24 Nm)

Données générales

Les influences d'exploitation sont décisives pour la conception d'un filtre. Le filtre GATHER avec vis de purge est un filtre universel qui peut également être mis en place dans des conditions de process difficiles. Il peut être utilisé jusqu'à des températures de +350 °C et des pressions de système de 500 bars (pour cela, le couple de serrage pour les éléments du carter de filtre doit être de 120 Nm). Les modèles en inox et en Hastelloy qualifient ce filtre pour une utilisation avec des fluides agressifs.

Grâce aux éléments filtrants plissés, ce filtre a une forme compacte avec une grande surface filtrante (48 cm²) ce qui réduit les pertes de charge.

Ce filtre est ainsi idéal comme pré-filtre dans les conduites d'aspiration et il est utilisé, par exemple pour protéger la pompe à engrenages à accouplement magnétique GATHER.

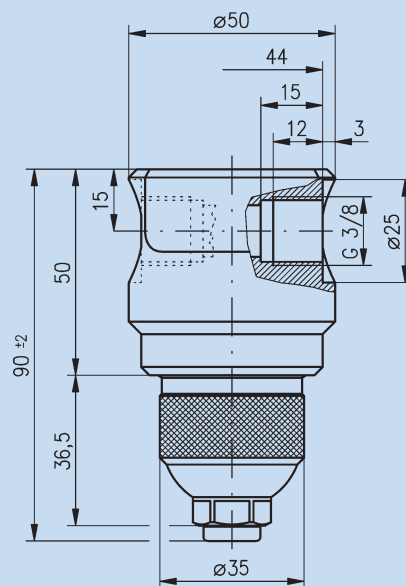
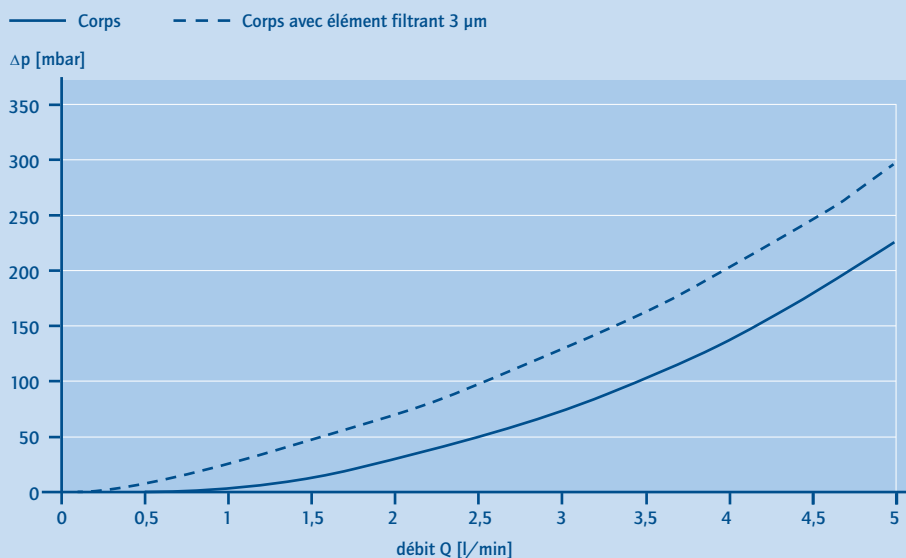


Diagramme Q/p, fluide: eau



L'élément filtrant peut être nettoyé facilement dans un bain à ultrasons ou selon un procédé de rétrolavage (nettoyage également par le système d'écoulement).

Le filtre lui-même n'a pas de source de chaleur et n'est donc pas soumis aux prescriptions ATEX. Il peut ainsi être utilisé sans contrainte dans les zones protégées contre les explosions.

Robinetterie de sécurité ÜVG-G1/4 et ÜVG-G1/2

Soupape de décharge pour liquides, gaz et vapeurs



Description

Les soupapes de décharge pilotées par le fluide sont des régulateurs simples mais compacts qui permettent une régulation précise ainsi qu'une installation et un entretien simples. Elles régulent la pression en amont de la vanne sans que d'autres éléments de pilotage ne soient nécessaires.

Au niveau du cône de soupape, la pression d'alimentation à régler est égalisée par la force exercée par le ressort de soupape.

- homologué TÜV
- conforme TA-Luft
- conforme FDA

Avantages

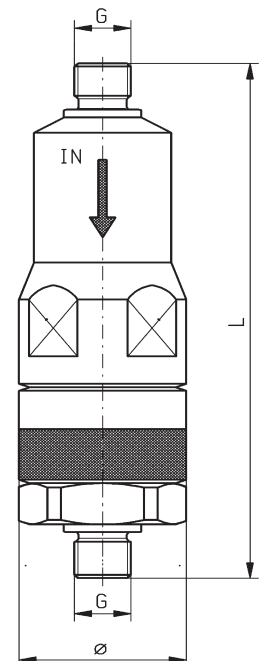
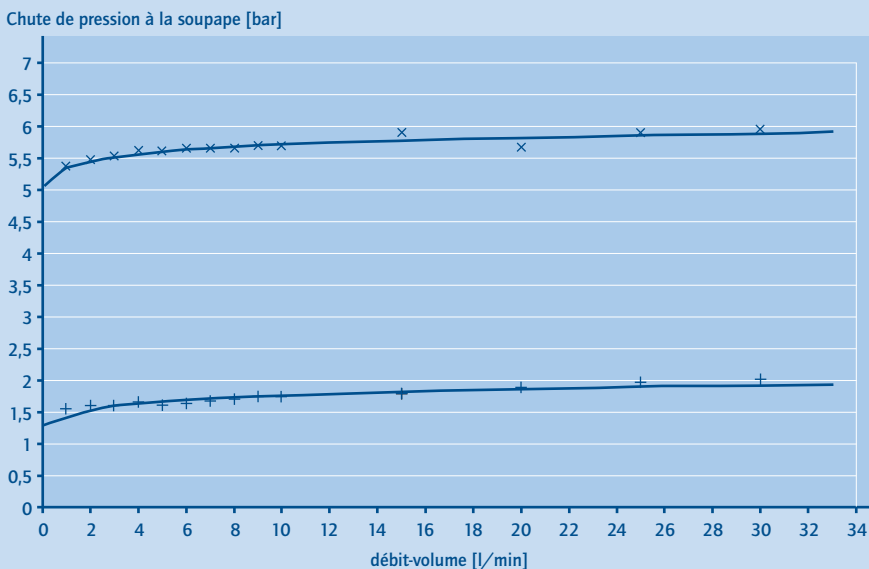
- forme rectiligne compacte
- emplacement optimal au choix
- faible perte de charge (plage de réglage 1:35)

Caractéristiques techniques

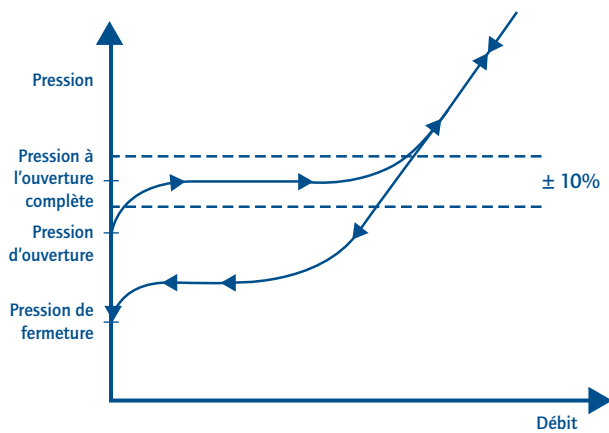
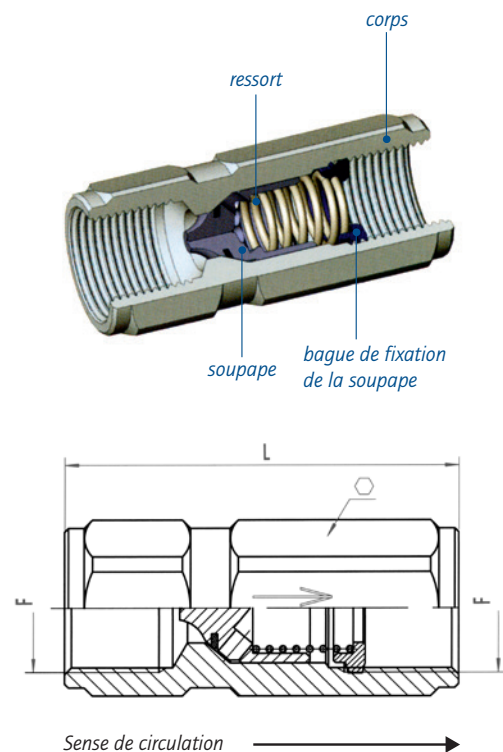
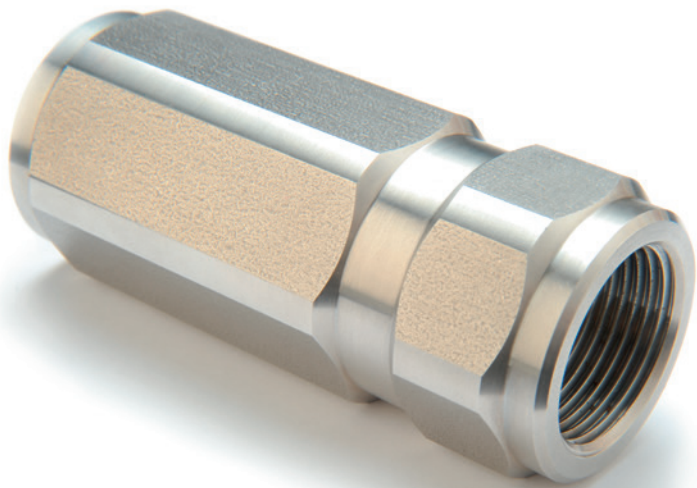
Matière	inox (1.4571)
Joint	FFKM (conforme FDA, blanc) -15 °C à +300 °C autres matériaux pour joints sur demande
Pression de réponse	réglable en continu
Raccords	raccord fileté ou suivant les prescriptions du client

Taille	Longueur L	Diamètre ext.	Raccord G	Plage de pressions
DN 6	~135 mm	∅ 44 mm	G ¼	au choix: 1-5 bars ou 5-15 bars
DN 12	~143 mm	∅ 54 mm	G ½	au choix: 1-5 bars ou 5-10 bars

Perte de charge pour ÜVG-G1/2 avec eau



Clapet anti-retour pour liquides, gaz et vapeurs



Caractéristiques techniques

Matière	inox 1.4404
Joint	Viton (-20 °C à +200 °C) EPDM (-40 °C à +150 °C)
Pression de réponse	1,0 barg (± 10%)

Modèle	NW [mm]	L [mm]	Raccord F	SW	Joint	Débit max. *, pression fonct
RÜ-G1/8-V RÜ-G1/8-E	3,8	37	G 1/8	16	Viton EPDM	1,0 l/min, 400 bars
RÜ-G1/4-V RÜ-G1/4-E	5,7	50	G 1/4	19	Viton EPDM	4,0 l/min, 400 bars
RÜ-G3/8-V RÜ-G3/8-E	7,6	60	G 3/8	23	Viton EPDM	8,3 l/min, 400 bars
RÜ-G1/2-V RÜ-G1/2-E	10,3	70	G 1/2	27	Viton EPDM	16,7 l/min, 250 bars
RÜ-G3/4-V RÜ-G3/4-E	14,2	86	G 3/4	35	Viton EPDM	35,0 l/min, 250 bars

* Pour eau 20 °C et 1,0 mm²/s

Les produits GATHER



Pompe à engrenages et pompe Wankel

La pompe à engrenages à accouplement magnétique GATHER est aussi bien une pompe doseuse qu'une pompe de process.

La pompe Wankel complète la gamme par des pressions et des rendements plus élevés. Ces pompes hermétiquement closes se distinguent par une longue durée de vie et garantissent un dosage sans pulsations, en particulier lorsqu'il s'agit de liquides non lubrifiants, tels que l'eau, les solutions salines, les solvants, mais aussi les acides et les lessives alcalines.

NOUVEAU

Plage de températures:
-200 °C à +450 °C



Raccords rapides

La liaison, robuste et facilement détachable entre le flexible et la conduite pour presque tous les liquides et tous les gaz. Permet une obturation des deux côtés et d'un seul côté ou avec un passage libre de DN 4 à DN 125.

Les raccords original Hansen et les raccords à face plane anti-gouttes de la série DBG de GATHER permettent des applications très flexibles.

NOUVEAU

Plage de températures:
-80 °C à +325 °C



Filtres et soupapes

Pour permettre un meilleur dosage et pour assurer la protection des pompes à engrenages, GATHER offre des accessoires adaptés:

Soupapes de décharge et filtres, mais également des soupapes de retenue simples, en inox ou Hastelloy.

Haute qualité, robuste



Qualité – Made in Germany

Compétence des experts:
Conseil d'ingénierie personnel
en nos bureaux et chez le client

GATHER Industrie GmbH

Lise-Meitner-Straße 4
D-42489 Wülfrath
Téléphone: +49 2058 89381-0
www.gather-industrie.de

Pompes, filtres et soupapes

Téléphone: +49 2058 89381-23
Fax: +49 2058 89381-50
pumpe@gather-industrie.de

Accouplements

Téléphone: +49 2058 89381-23
Fax: +49 2058 89381-50
kupplung@gather-industrie.de

